

# eTwinning Η Κοινότητα για τα Σχολεία της Ευρώπης

Η ελεύθερη και ασφαλής πλατφόρμα για εκπαιδευτικούς και μαθητές για να συνδεθούν, να συνεργαστούν και να μοιραστούν ιδέες στην Ευρώπη

## Σχεδιασμός ενός Ποιοτικού, Συνεργατικού eTwinning έργου

Ζωή Γάλλου-Γεωργία Μανέτα  
Πρεσβευτές eTwinning  
Θεσσαλίας



# Στάδιο 1

## Πώς να σχεδιάσετε ένα έργο eTwinning



- Γενικές συμβουλές
- Σχεδιάστε το έργο σας
- Δημιουργήστε λογαριασμούς TwinSpace
- Εφαρμόστε τον Κώδικα Δεοντολογίας και Προστασίας Προσωπικών Δεδομένων-Netiquette

# Γενικές συμβουλές για μία επιτυχημένη συνεργασία eTwinning

💡 Για να εξασφαλιστεί πραγματική συνεργασία και επικοινωνία, **ο αριθμός των μελών της παιδαγωγικής ομάδας είναι καλό να είναι περιορισμένος**. eTwinning προγράμματα με 20, 30, 100 ή και περισσότερους συμμετέχοντες δεν συνιστώνται.

💡 Να μην εμπλακείτε σε πολλά έργα εάν θέλετε να επιτύχετε **πραγματική συνεργασία**.

💡 Να συμμετέχετε σε έργα με **τουλάχιστον άλλους 2-3 συνεργάτες**. Σε περίπτωση που ένας από τους συνεργάτες σας σταματήσει να εργάζεται στο έργο, μπορείτε να συνεχίσετε το έργο σας.

💡 Σε περίπτωση που εργάζεστε μόνο με έναν συνεργάτη και αυτός ο συνεργάτης σταματήσει να συνεισφέρει, προσπαθήστε να **βρείτε άλλον συνεργάτη**. **Σημείωση:** εάν συνεχίσετε το έργο μόνοι σας, δεν μπορεί να θεωρηθεί κατάλληλο για Ετικέτα Ποιότητας ως έργο eTwinning.

💡 Σε περίπτωση που υλοποιείτε ένα έργο Erasmus+ eTwinning,

- ❑ Να **χρησιμοποιείτε το TwinSpace** για την υλοποίηση συνεργατικών διαδικτυακών δραστηριοτήτων (πριν, κατά τη διάρκεια και μετά τις προγραμματισμένες δραστηριότητες κινητικότητας).
- ❑ Να υποβάλετε αίτηση για Ετικέτα Ποιότητας, μόνο **όταν ολοκληρωθεί το έργο Erasmus+**. Ένα έργο Erasmus+ θα πρέπει να έχει μόνο **ένα TwinSpace**.

# extra tip 1/10

## Πλάνο εργασίας και χρονοδιάγραμμα



Το χρονοδιάγραμμα περιλαμβάνει

- Ημερομηνίες έναρξης και λήξης των δραστηριοτήτων
- Σύντομη περιγραφή των δραστηριοτήτων
- Ημερομηνίες αργιών, διακοπών, έναρξης-λήξης σχολικού έτους

	In France	In Greece	In Romania
<b>January /</b> <i>Introduce yourselves to your partners:</i> <ul style="list-style-type: none"><li>- a general presentation of the place where you live</li><li>- 'letters' to introduce yourselves and your group.</li></ul> <i>Write a traditional fairy tale from your country.</i>	Students team up in <b>12 groups of 3 students</b> and make an introduction of their group / their town for the partner students.  Each group then writes a traditional fairytale.  <b>Deadline to post on the Twinspace for the partners: January 30<sup>th</sup></b>	Students team up in <b>8 groups of 4 students</b> each and make an introduction of their group / their town for the partner students.  Each group then writes a traditional fairytale.  <b>Deadline to post on the Twinspace for the partners: January 30<sup>th</sup></b>	Students team up in <b>8 groups of 3 students</b> and make an introduction of their group / their town for the partner students.  Each group then writes a traditional fairytale.  <b>Deadline to post on the Twinspace for the partners: January 30<sup>th</sup></b>
<b>30<sup>th</sup> January-8<sup>th</sup> of February</b> <b>February</b> <i>Read your partners' tale.</i>  <i>Write a "fractured" fairy tale.</i>	Students read the presentations of the partner group. They send a message to say hello to their new partners. They read the traditional tale sent by their partner group and comment on it.  They write their fractured fairy tale or a tale with an unusual opening.  <b>Deadline to send to partners: February 19<sup>th</sup></b>	Students read the presentations of the partner group. They send a message to say hello to their new partners. They read the traditional tale sent by their partner group and comment on it.  They write their fractured fairy tale or a tale with an unusual opening.  <b>Deadline to send to partners: February 19<sup>th</sup></b>	<b>school holidays in Romania 1 week</b> Students read the presentations of the partner group. They send a message to say hello to their new partners. They read the traditional tale sent by their partner group and comment on it.  They write their fractured fairy tale or a tale with an unusual opening.  <b>Deadline: February 19<sup>th</sup></b>
<b>February 19<sup>th</sup> – March 8<sup>th</sup> (weeks 8 – 9)</b> <i>Start working on the cooperative tale</i>	<b>school holidays in France (2 weeks)</b>	Students read the tales their partners wrote. They decorate them / comment on them.  They start brainstorming on the story they want to write with their partners.  <b>Deadline: March 6<sup>th</sup></b>	Students read the tales their partners wrote. They decorate them / comment on them.  They start brainstorming on the story they want to write with their partners.  <b>Deadline: March 6<sup>th</sup></b>

## extra tip 2/10

Αποφασίζω από κοινού με τους συνεργάτες μου για τα εργαλεία που θα χρησιμοποιήσω

### Σελίδες

#### 1. INTRODUCTION

- 1.1 Project description
- 1.2 Project members map
- 1.3 Project tools and tutorials
- 1.4 eTwinning Code of Conduct
- 1.5 Curricular integration
- 1.6 International students teams
- 1.6 Teachers' roles
- 1.8 Guestbook

#### 2. OCTOBER-NOVEMBER ACTIVITIES

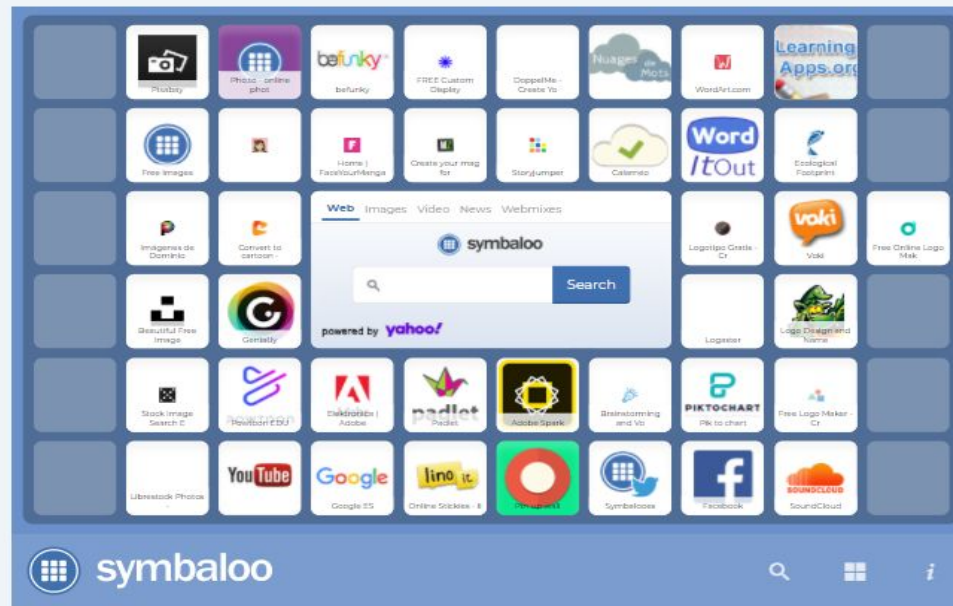
- 2.1 Project introduction
- 2.2 Getting to know Twinspace
- 2.3 Learning about eTwinning



Αρχείο

+ Δημιουργία σελίδας

### 1.3 Project tools and tutorials



<https://www.symbaloo.com>

## extra tip 3/10

### Δίνω έμφαση στο προπαρασκευαστικό στάδιο του έργου

- Ενημερώνω το Διευθυντή, τους συναδέλφους και τους/τις μαθητές/τριες.
- Δημιουργώ σχολικές ομάδες εκπαιδευτικών.
- Δημοσιεύω άρθρο για την έναρξη του έργου στην ιστοσελίδα του σχολείου.**
- Επιμορφώνω τους/τις μαθητές/τριες μου σε εργαλεία ΤΠΕ που θα χρησιμοποιηθούν και στη χρήση του Twinspace.
- Δημιουργώ εγχειρίδια χρήσης του Twinspace για τους/τις μαθητές/τριες μου ή ακόμη και για αρχάριους eTwinners-συνεργάτες.

## extra tips 4/10

# Σχεδιάζω προσεκτικά το Twinspace του έργου

Δημιουργώ σελίδες για κάθε μία από τις δραστηριότητες και υποσελίδες σχετικές με την κάθε δραστηριότητα όπου χρειάζεται.

Προσθέτω μια σύντομη περιγραφή της δραστηριότητας που ακολουθεί, στο πάνω μέρος της σελίδας/υποσελίδας.

The screenshot displays the Twinspace interface. On the left, a 'Pages' sidebar lists a hierarchical structure: 1. INTRODUCTION (1.1 Project description, 1.2 Project members map, 1.3 Project tools and tutorials, 1.4 eTwinning Code of Conduct, 1.5 Curricular integration, 1.6 International students teams, 1.6 Teachers' roles, 1.8 Guestbook) and 2. OCTOBER-NOVEMBER ACTIVITIES (2.1 Project introduction, 2.2 Getting to know Twinspace, 2.3 Learning about eTwinning). Below the list are 'Archive' and 'Create a page' buttons.

The main content area shows a page titled '2.5 Getting to know each other game'. It features a sub-heading 'GETTING TO KNOW YOUR PARTNER GAME' and instructions: 'Once you filled out your profile in your profile page, draw your masked self-portrait following the instructions, on the video.' A video link is provided: <https://youtu.be/TgaQUGo3AUM>. Further instructions include: 'Add adjectives or nouns linked to your personality and also to your interests and passions. Try to write as many as possible but they have to be readable. Upload your self-portrait on the Padlet. Read the profiles and guess: Can you recognize at least three of your partners? Click on the images to watch them better.'

Below the text is a Padlet interface for 'My masked self-portrait'. It shows a grid with columns for 'Spain' and 'Greece'. The 'Spain' column contains a masked self-portrait of a person with a 'FUN' tag. The 'Greece' column contains a masked self-portrait with the number '17'.

## Στάδιο 2

Πώς να αναπτύξετε το eTwinning έργο, λαμβάνοντας υπόψη το πλαίσιο των Ετικετών Ποιότητας



### Κριτήρια Ετικέτας Ποιότητας

- Συνεργασία
- Χρήση ΤΠΕ
- Παιδαγωγική καινοτομία και προσεγγίσεις
- Ενσωμάτωση προγράμματος σπουδών
- Τεκμηρίωση και αποτελέσματα
- ★ extra tips (4-8)



# ΣΥΝΕΡΓΑΣΙΑ

✓ Στρατηγικές συντονισμού μεταξύ εκπαιδευτικών

✓ Στρατηγικές για συνεργασία μεταξύ μαθητών/τριών

✓ Δημιουργία κοινού προϊόντος



## ΣΤΡΑΤΗΓΙΚΕΣ ΣΥΝΕΡΓΑΣΙΑΣ ΜΕΤΑΞΥ ΕΚΠΑΙΔΕΥΤΙΚΩΝ

Το συμφωνημένο σχέδιο εργασίας περιλαμβάνει την παρακολούθηση συσκέψεων ή άλλες συντονιστικές δραστηριότητες που καταγράφουν, με ενδεδειγμένο τρόπο, τον έλεγχο και διασκευή των αρχικών προσεγγίσεων.

## ΣΤΡΑΤΗΓΙΚΕΣ ΣΥΝΕΡΓΑΣΙΑΣ ΜΕΤΑΞΥ ΜΑΘΗΤΩΝ

Ορισμένες από τις δραστηριότητες οργανώνονται έτσι ώστε οι μαθητές από διαφορετικά σχολεία να αλληλεπιδρούν, να επικοινωνούν και να συνεργάζονται με στόχο την επίτευξη ενός κοινού στόχου και την από κοινού εκπόνηση ενός τελικού προϊόντος. Η εργασία κατανέμεται σε ομάδες αποτελούμενες από μαθητές διαφόρων εθνικοτήτων.

## ΔΗΜΙΟΥΡΓΙΑ ΚΟΙΝΩΝ ΠΡΟΪΟΝΤΩΝ

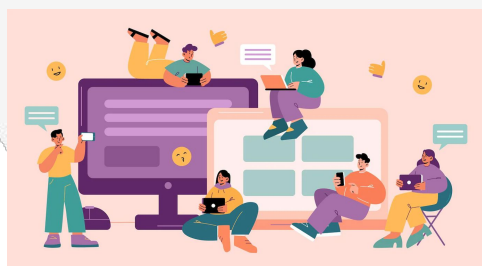
Τα περισσότερα προϊόντα είναι το αποτέλεσμα συνεργασίας μαθητών από σχολεία-εταίρους, όπου οι ατομικές συμβολές συνυφαίνονται.



## extra tip 5/10

# Σπάω τον πάγο και γνωρίζω τους συνεργάτες μου

Σχεδιάστε δραστηριότητες που ενισχύουν το δέσιμο της ομάδας, όπου οι μαθητές



θα χτίσουν ισχυρές σχέσεις

θα γνωρίσουν ο ένας τον άλλο

θα μάθουν να δουλεύουν μαζί

Θα υποστηρίζουν ο ένας τον άλλο



**My name is Romana Králiková. I'm 11 years old. I live in Poland. My birthday is on August 14th 2000. My favorite subjects are Chemistry and English language. I've got long brown hair. I'm thin and tall. I have got green eyes. My favorite hobbies are gymnastics, cycling, swimming, athletics, reading**

## extra tip 6/10

# Δημιουργώ διακρατικές ομάδες

Δημιουργώ έναν πίνακα με τις διακρατικές ομάδες και τον δημοσιεύω στο Twinspace.

Ζητάω από τους μαθητές να δουλέψουν συνεργατικά και να ετοιμάσουν περιγραφή των μελών της ομάδας .

Ζητάω από τους μαθητές να δημιουργήσουν από κοινού το σύμβολο της ομάδας τους και να επιλέξουν όνομα για την ομάδα τους.

## extra tip 7/10

# Σχεδιάζω Συνεργατικές Δραστηριότητες

Η συνεργασία απαιτεί τη συμβολή όλων των συνεργατών για την παραγωγή ενός κοινού τελικού προϊόντος: **ένα άρθρο σε περιοδικό μπορεί να είναι το προϊόν κοινής προσπάθειας μιας διακρατικής ομάδας**

Η συνεργασία **δεν** είναι απλώς η σύνθεση του περιεχομένου που έχει δημιουργήσει η κάθε τάξη σε ένα κοινό τελικό προϊόν: **ένα ηλεκτρονικό βιβλίο ή ένα ηλεκτρονικό περιοδικό.**

Θα πρέπει να αποφεύγεται η δημιουργία σελίδων/φακέλων αρχείων για κάθε χώρα ξεχωριστά.

## Χρήσιμες ιστοσελίδες και εργαλεία web 2.0

<b>Εργαλεία Web 2.0 για τη δημιουργία avatar</b>	<b>Ιστοσελίδες για δωρεάν εικόνες:</b>	<b>Ιστοσελίδες για δωρεάν μουσική:</b>
<ul style="list-style-type: none"><li>• <a href="http://www.bitstrips.com">www.bitstrips.com</a></li><li>• <a href="http://www.sp-studio.de">www.sp-studio.de</a></li><li>• <a href="https://avatarmaker.com/">https://avatarmaker.com/</a></li></ul>	<ul style="list-style-type: none"><li>• <a href="https://padlet.com/eet/pics">https://padlet.com/eet/pics</a></li><li>• <a href="https://www.incredibleart.org/links/clipart.html">https://www.incredibleart.org/links/clipart.html</a></li></ul>	<ul style="list-style-type: none"><li>• <a href="http://www.jamendo.com/">http://www.jamendo.com/</a></li><li>• <a href="http://freemusicarchive.org/">http://freemusicarchive.org/</a></li><li>• <a href="http://www.partnersinrhyme.com/">http://www.partnersinrhyme.com/</a></li><li>• <a href="http://www.classiccat.net/">http://www.classiccat.net/</a></li></ul>

## Εργαλεία για Συνεργασία και Παρουσίαση

Συνεργατικά Εργαλεία	Εργαλεία για δημοσίευση
<ul style="list-style-type: none"><li>• Για δημιουργία συνεργατικής παρουσίασης <a href="https://prezi.com/">https://prezi.com/</a> <a href="https://www.canva.com/">https://www.canva.com/</a></li><li>• Για δημιουργία παραμυθιού/Ιστορίας <a href="https://storybird.com/">https://storybird.com/</a> <a href="https://www.storyjumper.com/">https://www.storyjumper.com/</a></li></ul>	<ul style="list-style-type: none"><li>• Ηλεκτρονικού βιβλίου: <a href="https://issuu.com/">https://issuu.com/</a></li><li>• Παρουσίασης: <a href="https://www.slideshare.net/">https://www.slideshare.net/</a></li><li>• Φωτογραφικού λευκώματος: <a href="https://www.smilebox.com/">https://www.smilebox.com/</a></li><li>• Για δημιουργία συνεργατικού κειμένου/παρουσίασης/ζωγραφιάς/ερωτηματολογίου <a href="https://drive.google.com/">https://drive.google.com/</a></li></ul>

# Χρήση των ΤΠΕ

- ✓ Επιλογή και χρήση ΤΠΕ
- ✓ Διαχείριση του TwinSpace
- ✓ Ψηφιακή ασφάλεια και ζητήματα πνευματικών δικαιωμάτων



## ΕΠΙΛΟΓΗ ΚΑΙ ΧΡΗΣΗ ΤΠΕ (ΟΛΩΝ ΤΩΝ ΨΗΦΙΑΚΩΝ ΤΕΧΝΟΛΟΓΙΚΩΝ ΕΡΓΑΛΕΙΩΝ)

### ΔΗΜΙΟΥΡΓΙΚΗ ΧΡΗΣΗ ΕΡΓΑΛΕΙΩΝ ΤΠΕ

Τα εργαλεία ΤΠΕ επιλέγονται ώστε να ανταποκρίνονται στους ιδιαίτερους σκοπούς του έργου. Υπάρχει ένας δημιουργικός τρόπος με τον οποίο το εργαλείο προσαρμόζεται για να ανταποκριθεί στους στόχους του έργου.

### ΠΟΙΚΙΛΙΑ

Το πρόγραμμα διαθέτει ποικιλία εργαλείων. Διαφορετικά εργαλεία προσφέρουν για κάθε δραστηριότητα. Οι μαθητές έχουν λόγο για την επιλογή του εκάστοτε εργαλείου και δυνατότητα να προτείνουν εναλλακτική λύση.

### ΠΡΟΣΒΑΣΙΜΟΤΗΤΑ

Τα εργαλεία είναι προσβάσιμα και εύχρηστα. Υπάρχουν tutorials/οδηγίες που κατευθύνουν τους μαθητές ώστε να τα χρησιμοποιούν χωρίς βοήθεια.

### ΚΑΤΑΛΛΗΛΟΤΗΤΑ ΑΝΑ ΗΛΙΚΙΑ

Οι μαθητές χρησιμοποιούν εργαλεία ΤΠΕ (κατάλληλα για την ηλικία τους), ειδικά για την υλοποίηση ποικίλων προϊόντων.

## ΔΙΑΧΕΙΡΙΣΗ ΤΟΥ ΧΩΡΟΥ ΕΡΓΑΣΙΑΣ (TWINSPACE Η ΑΛΛΟ ΠΑΡΟΜΟΙΟ)

### ΔΟΜΗ ΚΑΙ ΟΡΓΑΝΩΣΗ

Το TwinSpace είναι καλά οργανωμένο και εύχρηστο. Η οργάνωση του TwinSpace (ή παρόμοιου χώρου) επιτρέπει στους επισκέπτες να παρακολουθούν απρόσκοπτα την παιδαγωγική διάρθρωση του έργου και την πρόοδό του.

### ΠΡΟΣΒΑΣΙΜΟΤΗΤΑ

(Εί δυνατόν) οι μαθητές είναι εγγεγραμμένοι στο TwinSpace και μπορούν να προτείνουν, να επεξεργαστούν και να δημιουργήσουν σελίδες και περιεχόμενα.

### ΛΕΙΤΟΥΡΓΙΚΟΤΗΤΑ

Το TwinSpace χρησιμοποιείται από εκπαιδευτικούς και μαθητές.

## ΨΗΦΙΑΚΗ ΑΣΦΑΛΕΙΑ ΚΑΙ ΖΗΤΗΜΑΤΑ ΠΝΕΥΜΑΤΙΚΩΝ ΔΙΚΑΙΩΜΑΤΩΝ

### ΠΡΟΣΤΑΤΕΥΜΕΝΑ ΠΡΟΣΩΠΙΚΑ ΔΕΔΟΜΕΝΑ

Όλα τα προσωπικά δεδομένα στο έργο προστατεύονται με κωδικό πρόσβασης.

### ΚΩΔΙΚΑΣ ΔΕΟΝΤΟΛΟΓΙΚΗΣ ΣΥΜΠΕΡΙΦΟΡΑΣ ΣΤΟ ΔΙΑΔΙΚΤΥΟ

Έχουν θεσπιστεί σαφείς κανόνες σχετικά με τη διαδικτυακή συμπεριφορά των μελών του έργου.

### ΠΝΕΥΜΑΤΙΚΑ ΔΙΚΑΙΩΜΑΤΑ

Γίνονται σεβαστές οι προϋποθέσεις που αρίζονται βάσει της άδειας περί πνευματικών δικαιωμάτων αναφορικά με αρχεία, εικόνες και βίντεο.

# Παιδαγωγική Καινοτομία

- ✓ Καθορισμός εκπαιδευτικών στόχων
- ✓ Παιδαγωγικές προσεγγίσεις και προτάσεις διδασκαλίας



## ΕΚΠΑΙΔΕΥΤΙΚΟΙ ΣΤΟΧΟΙ

### ΣΥΓΚΕΚΡΙΜΕΝΟΙ

Σαφείς και απλοί.

### ΜΕΤΡΗΣΙΜΟΙ

Στάχοι που προσδιορίζονται ποσοτικά.

### ΕΦΙΚΤΟΙ

Ρεαλιστικοί και επιτεύξιμοι στόχοι.

### ΣΧΕΤΙΚΟΙ

Ρεαλιστικοί, συναφείς στο πλαίσιο του σχολείου και των μαθητών.

### ΧΡΟΝΙΚΑ ΠΕΡΙΟΡΙΣΜΕΝΟΙ

Σαφές χρονικό πλαίσιο, λογικές καταληκτικές ημερομηνίες.

## ΠΑΙΔΑΓΩΓΙΚΕΣ ΠΡΟΣΕΓΓΙΣΕΙΣ ΚΑΙ ΔΙΔΑΚΤΙΚΕΣ ΠΡΟΤΑΣΕΙΣ

### ΠΟΙΚΙΛΙΑ ΠΑΙΔΑΓΩΓΙΚΩΝ ΜΕΘΟΔΩΝ

Ενθαρρύνουν την ενεργή, αυτόνομη μάθηση.

### ΜΑΘΗΤΟΚΕΝΤΡΙΚΟΙ

Οι μαθητές μετέχουν ενεργά στη διαδικασία της μάθησης και τη δημιουργία προϊόντων.

### ΚΑΙΝΟΤΟΜΙΑ ΚΑΙ ΔΗΜΙΟΥΡΓΙΚΟΤΗΤΑ

Νέα και δημιουργική χρήση ή συνδυασμός παιδαγωγικών μεθόδων και τεχνικών.



# Ενσωμάτωση στο Αναλυτικό Πρόγραμμα

- ✓ Ενσωμάτωση στο Αναλυτικό Πρόγραμμα σε 1 ή περισσότερα Διδακτικά Αντικείμενα
- ✓ Διαθεματική προσέγγιση
- ✓ Βασικές ικανότητες και δεξιότητες



## ΕΝΣΩΜΑΤΩΣΗ ΣΤΟ ΠΡΟΓΡΑΜΜΑ ΣΠΟΥΔΩΝ ΕΝΟΣ Η ΠΕΡΙΣΣΟΤΕΡΩΝ ΔΙΔΑΚΤΙΚΩΝ ΑΝΤΙΚΕΙΜΕΝΩΝ

Οι δραστηριότητες απορρέουν από στόχους και περιεχόμενα του προγράμματος σπουδών διάφορων διδακτικών αντικειμένων.

## ΔΙΑΘΕΜΑΤΙΚΗ ΠΡΟΣΕΓΓΙΣΗ

Τα αποτελέσματα του έργου προκύπτουν από τη συνεργασία μεταξύ διαφόρων διδακτικών αντικειμένων. Συνεπώς, οι εκπαιδευτικοί σχεδιάζουν και παρακολουθούν την πολύπτυχη μάθηση και δημιουργία διαθεματικών προϊόντων που παίρνουν διάφορες μορφές (τραγούδια, ποιήματα, ιστορίες, ζωγραφιές, βιντεοκλίπ, πειράματα κ.λπ.).

## ΒΑΣΙΚΕΣ ΙΚΑΝΟΤΗΤΕΣ ΚΑΙ ΔΕΞΙΟΤΗΤΕΣ

Οι στόχοι και οι δραστηριότητες του έργου προσβλέπουν στην ανάπτυξη δεξιοτήτων και ικανοτήτων (για παράδειγμα μιας ή περισσότερων ικανοτήτων από το [Ευρωπαϊκό Πλαίσιο](#)).



# Αποτελέσματα και τεκμηρίωση

- ✓ Επίτευξη των στόχων, δραστηριότητες και παραγόμενο υλικό
- ✓ Αξιολόγηση έργου
- ✓ Διάχυση της δράσης



## ΕΠΙΤΕΥΞΗ ΤΟΥ ΣΥΝΟΛΟΥ ΤΩΝ ΣΤΟΧΩΝ

### ΙΚΑΝΟΠΟΙΗΣΗ ΣΤΟΧΩΝ

Επιτυγχάνονται οι στόχοι που αρίζονται κατά την έναρξη του έργου.  
Τα αποτελέσματα είναι απτά.

## ΑΞΙΟΛΟΓΗΣΗ ΕΡΓΟΥ

### ΑΝΑΛΥΣΗ

Η αξιολόγηση του έργου γίνεται καθ' όλη τη διάρκεια της εκπόνησής του. Οι αξιολογήσεις που γίνονται από εκπαιδευτικούς και μαθητές είναι ορατές και αναλύονται.

## ΔΙΑΔΟΣΗ ΚΑΙ ΑΝΤΙΚΤΥΠΟΣ

### ΔΙΑΔΟΣΗ

Το έργο διαδόθηκε εκτός της σχολικής τάξης - στο σχολείο, την κοινότητα, τη χώρα μέσω εκδηλώσεων, μέσω κοινωνικής δικτύωσης, τοπικών ή εθνικών ΜΜΕ (εφημερίδες, τηλεόραση, διαδίκτυο, σχολικά ιστολόγια, ιστότοποι, κανάλια).



## extra tip 8/10

## Θέτω κριτήρια αξιολόγησης

Αξιολογήστε το έργο σας με τους συνεργάτες σας.

Σχεδιάστε δραστηριότητες αξιολόγησης καθόλη τη διάρκεια του έργου.



Exit

***Your favourite activity while working on the Rainbow Village project!***

Think carefully before you answer, as you will have to choose only one of the activities!:)

\* Required

**Which was the activity that you enjoyed the most in the Rainbow Village project? \***

Articles and drawings about how you discovered the rainbow village

Submit

Never submit passwords through Google Forms.

Powered by [Google Docs](#)

# Στάδιο 3

## Πώς να κάνετε αίτηση για Εθνική Ετικέτα Ποιότητας



- Κριτήρια για Ετικέτα Ποιότητας
- Πριν υποβάλετε αίτηση για Ετικέτα Ποιότητας
- Αίτηση
- ★ extra tips (9-10)

# Κριτήρια Ετικέτας Ποιότητας

- ★ Όλα τα έργα αξιολογούνται λαμβάνοντας υπόψη τα 5 κριτήρια
  - Συνεργασία
  - Χρήση ΤΠΕ
  - Παιδαγωγική καινοτομία και προσεγγίσεις
  - Ενσωμάτωση προγράμματος σπουδών
  - Τεκμηρίωση και αποτελέσματα

# Πριν υποβάλετε αίτηση για Ετικέτα Ποιότητας

Βεβαιωθείτε ότι το έργο έχει ολοκληρωθεί ότι **έχετε συμβάλει σημαντικά** στις εργασίες του προγράμματος

Ο κάθε εκπαιδευτικός μπορεί να υποβάλει προς αξιολόγηση για απονομή Εθνικής Ετικέτας Ποιότητας **έως και τέσσερα (4) eTwinning έργα.**

Ελέγξτε τις προθεσμίες για την υποβολή Ετικέτας Ποιότητας  
➤ διαφέρουν από χώρα σε χώρα

Η αίτηση αξιολόγησης για ετικέτα ποιότητας μπορεί να υποβάλλεται καθ' όλη τη διάρκεια του έτους και **έως τις 31 Ιουλίου κάθε έτους.**



# Αίτηση για Ετικέτα Ποιότητας



Η ετικέτα ποιότητας απονέμεται **ατομικά στον κάθε εκπαιδευτικό** και για το λόγο αυτό πρέπει να υποβάλλεται ξεχωριστή αίτηση από κάθε συμμετέχοντα στο έργο.

Περιγράψτε την **ατομική σας συνεισφορά στο έργο.** Αυτό σημαίνει ότι οι αιτήσεις από κάθε συνεργάτη είναι διαφορετικές και όχι ίδιες.

**Περιγράψτε** πώς εφαρμόσατε τα διάφορα κριτήρια, δίνοντας **ακριβή παραδείγματα/συνδέσμους** από το TwinSpace σας για να δικαιολογήσετε την εργασία σας.

Γράψτε τα κείμενα της αίτησής σας σε ένα αρχείο κειμένου και, στη συνέχεια, αντιγράψτε και επικολλήστε τα κείμενα στην ηλεκτρονική φόρμα.

Ελέγξτε τον αριθμό των χαρακτήρων που χρησιμοποιείτε. Υπάρχει όριο.

## extra tip 9/10

### Δίνω στο έργο μου ευκαιρίες αναγνώρισης

- ✓ Κλείστε το έργο.
- ✓ Χρησιμοποιήστε το υλικό αυτοαξιολόγησης της ΚΥΥ:
  - ★ <https://school-education.ec.europa.eu/en/recognition/etwinning-national-quality-label>
  - ★ <https://school-education.ec.europa.eu/el/recognition/etwinning-national-quality-label>
- ✓ Υποβάλλετε αίτηση για ετικέτα ποιότητας.
- ✓ Λάβετε μέρος στα εθνικά βραβεία.
- ✓ Λάβετε μέρος στα ευρωπαϊκά βραβεία.
  - ★ <https://school-education.ec.europa.eu/el/recognition>





## extra tip 10/10

# Μοιραστείτε τη δημιουργικότητά σας



Παρουσιάστε το έργο στη σχολική κοινότητα.

Δημοσιεύστε το υλικό στην ιστοσελίδα του σχολείου.

Δημοσιεύστε άρθρα στον τοπικό τύπο και σε εκπαιδευτικά περιοδικά.

Παρουσιάστε το έργο σας σε συνέδρια, σεμινάρια, ημερίδες, εργαστήρια κ.α.

# Μερικά ψηφιακά εργαλεία



<https://school-education.ec.europa.eu/en/group/creative-classroom/pages/creative-tools-creative-people>

# Ενημέρωση

Facebook group eTwinning Θεσσαλίας  
[https://www.facebook.com/groups/192554888155062?locale=el\\_GR](https://www.facebook.com/groups/192554888155062?locale=el_GR)



@eTwinningGR



<https://www.youtube.com/@HelleniceTwinning/videos>



@HelleniceTwinning

Ευχαριστούμε για την προσοχή σας!

# Πύλη eTwinning



<https://school-education.ec.europa.eu/el>

<https://www.etwinning.gr/>

[etwinning@sch.gr](mailto:etwinning@sch.gr)

Επικοινωνία: Γεωργία Μανέτα mail: [georgiamat@yahoo.com](mailto:georgiamat@yahoo.com)

eTwinning profile: <https://school-education.ec.europa.eu/en/networking/people/nmanetge>

Επικοινωνία: Ζωή Γάλλου mail: [zoigall@yahoo.gr](mailto:zoigall@yahoo.gr)

eTwinning profile: <https://school-education.ec.europa.eu/en/networking/people/ngallozo>